



Advanced Nursing Practice (ANP) M.Sc.

Berufsbegleitend studieren in Teilzeit!

120 | Teilzeit

Credit Points (Blockveranstaltungen)

*
1. Apr.

Start zum Sommersemester

Advanced Nursing Practice

#ANP

5

Semester

M.Sc.

Abschluss mit dem
Master of Science



Berlin & online

Studienmodule (Auswahl)**

- Theoriegeleitete erweiterte Pflegepraxis
- Innovations- und Konzeptentwicklung in der Pflege
- Ethik und moralisches Handeln in der Pflege
- Clinical and professional Leadership
- Implementation Science
- Empirische Sozialforschung I & II
- Pflegeforschungsprojekt
- Gesundheitssystem, -politik und -recht
- Kommunikation in Gremien, Politik und multiprofessionellen Teams
- Teamentwicklung
- Coaching und Beratung

Finanzierung

Ob und welche Gebühren aktuell für Ihr Studium anfallen sowie Möglichkeiten der finanziellen Unterstützung erfahren Sie auf unserer Website oder persönlich bei unserer Studienberatung.

*Vorbehaltlich der Genehmigung durch die Senatsverwaltung Berlin (SenWGP) und der Akkreditierung durch den Akkreditierungsrat. Bewerbungen sind bereits möglich.

**Details zum Studienverlauf finden Sie auf www.akkon-hochschule.de



Prof. Dr. Karen Pottkämper



Prof. Dr. Manuela Zimmermann

Klasse,

dass Sie sich für unseren Masterstudiengang Advanced Nursing Practice (ANP) M.Sc. interessieren. Wohl kaum eine Profession steht vor gewaltigeren Umbrüchen als die Pflege – und das Potenzial, das Berufsfeld durch wissenschaftliche Expertise weiterzuentwickeln, ist gerade im deutschsprachigen Raum immens. Mit unserem Masterstudiengang bereiten wir erfahrene Pflegefachpersonen auf die klinischen, systemischen und wissenschaftlichen Herausforderungen der Pflege von morgen vor. Die folgenden Seiten geben Ihnen einen ersten Überblick über das berufsbegleitende Studium; ausführlichere Informationen finden Sie auf unserer Website. Sie möchten sich ein persönliches Bild machen? Gerne! Zögern Sie nicht, direkt mit uns oder dem Team unserer Studienberatung in Kontakt zu treten.

Wir freuen uns auf Sie!

Herzlichst Ihre

K. Pottkämper

Prof. Dr. Karen Pottkämper

Studiengangsleiterin

Advanced Nursing Practice (ANP) M.Sc.

M. Zimmermann

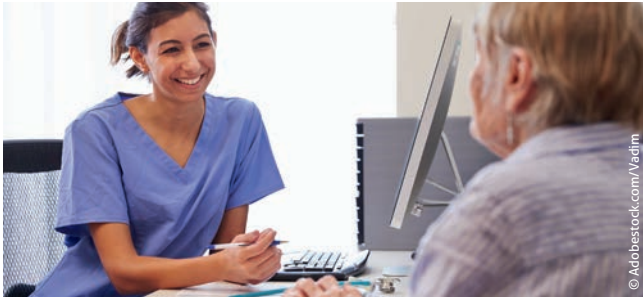
Prof. Dr. Manuela Zimmermann

Professorin für

Pflegewissenschaft

#Pflegeprofi?

Sie sind bereits in der Pflege tätig? Perfekt! Denn neben einem ersten berufsqualifizierenden Studienabschluss eines fachlich einschlägigen Bachelorstudiengangs (mit einer Abschlussnote von 2,5 oder besser) müssen Sie eine mindestens zweijährige Berufserfahrung in der Pflege vorweisen, damit wir Sie zu unserem ANP-Masterstudium zulassen können.



Karrierechancen

Mit Ihrem Abschluss verfügen Sie über die fachlichen, methodischen, sozial-kommunikativen und wissenschaftlichen Kompetenzen, um verantwortungsvolle Aufgaben und pflegefachliche Führung in der Versorgung von Patient/-innen und ihren An- und Zugehörigen im Rahmen einer multiprofessionellen Gesundheitsversorgung zu übernehmen. Sie sind optimal qualifiziert für leitende Positionen in unterschiedlichen klinischen und ambulanten Settings. Ihnen stehen Tätigkeiten bei Unternehmen, in der Politik, bei Verbänden oder anderen Interessensvertretungen offen. Ihre fundierte akademische Ausbildung eröffnet Ihnen zudem wissenschaftliche Karrierewege, zum Beispiel an Hochschulen oder Forschungsinstituten.

Kompetenzen

Im berufsbegleitenden ANP-Studium an unserer Hochschule sind Wissenschaft und Praxis eng verzahnt. Sie lernen zum Beispiel:

- Pflege evidenzbasiert und personenzentriert zu planen, umzusetzen und zu evaluieren,
- Konzepte für die Pflegepraxis zu entwickeln und diese in Form von Leitlinien und Standards in die Pflegepraxis zu implementieren,
- die Pflegepraxis auf Basis von Qualitätsdaten und mithilfe neuer Methoden und medizinischer Verfahren zu verbessern,
- Forschungsprojekte in klinischer Pflege zu pilotieren – von der Idee über den Forschungsantrag und das Projektmanagement bis hin zur Evaluation,
- Schnittstellen und Prozesse in Bezug zur Qualitätsförderung und Patient/-innensicherheit zu analysieren,
- Patient/-innen und ihre An- und Zugehörigen individuell zu folgen einer (chronischen) Erkrankung zu beraten und die Bewältigung und Integration in den Alltag beratend zu begleiten,
- auf Ihre eigene Psychohygiene zu achten.



Mehr Details zu den Inhalten, Gebühren und zur Organisation des Studiums finden Sie auf der Studiengangsseite Advanced Nursing Practice (ANP) M.Sc. unter:

www.akkon-hochschule.de

Beruflich: menschlich!

An der Akkon Hochschule – übrigens Deutschlands einziger Hochschule für Humanwissenschaften – stehen Menschen im Mittelpunkt. Unsere Studiengänge qualifizieren Sie akademisch für Berufe, die Menschen unterstützen, zum Beispiel in der Pflege, in der humanitären Hilfe, im pädagogischen Kontext oder im Management von sozialen, Gesundheits- und Non-Profit-Organisationen. Deshalb ist es uns auch ein besonderes Anliegen, Sie während Ihres Studiums bestmöglich zu unterstützen – in Ihrer fachlichen, wissenschaftlichen und persönlichen Entwicklung. Bei uns studieren Sie besonders flexibel im angeleiteten Selbststudium und besuchen etwa einmal im Monat eine mehrtägige Lehreinheit. Die gemeinsame Lehre findet bei uns in kleinen Gruppen und immer live statt – egal ob Sie vor Ort in Berlin oder digital daran teilnehmen.

Betreiberin:



JOHANNITER



Seit unserer Gründung durch die Johanniter-Unfall-Hilfe e.V. lehren und forschen wir transdisziplinär in den Fachbereichen „Pflege & Medizin“, „Pädagogik & Soziales“ sowie „Humanitäre Hilfe & Bevölkerungsschutz“. Dieser Ansatz eröffnet uns die Möglichkeit, aus verschiedenen wissenschaftlichen Disziplinen diejenigen Theorien, Methoden und Instrumente auszuwählen, die für die zukunftsweisende und anwendungsorientierte Bearbeitung gesellschaftlicher Fragestellungen am besten geeignet sind. Um möglichst nah an der Praxis und nah an den Menschen zu sein, um die es geht, kooperieren wir in der Lehre und in unseren Forschungsprojekten mit zahlreichen nationalen und internationalen sozialen und humanitären Organisationen sowie öffentlichen Institutionen. Und wir pflegen ein aktives Netzwerk, das – auch durch Einbeziehung unserer Studierenden und Alumni – kontinuierlich wächst.

Unsere Akkreditierungen:



AQAS

AGENCY FOR
QUALITY ASSURANCE THROUGH
STUDENT ENGAGEMENT



„Die Akkon Hochschule bietet eine angenehme Lernatmosphäre und sorgt für produktives, konstruktives Lernklima. Die Lehrenden stehen einem jederzeit zur Verfügung und machen gute praxisnahe Vorlesungen mit lebhaften Diskussionen.“

Yanick-Daniel Scheel,

Anästhesiepfleger und Fachpraxisentwickler an der Charité –
Universitätsmedizin Berlin sowie Absolvent Erweiterte Klinische Pflege B.Sc.

Studienberatung

Sie möchten mehr zu einzelnen Studieninhalten, Zulassungsvoraussetzungen und Finanzierungsmöglichkeiten wissen oder uns persönlich kennenlernen? Das Team unserer Studienberatung ist gerne für Sie da!

 beratung@akkon-hochschule.de

 +49 30 8092332-29

Akkon Hochschule für Humanwissenschaften
Studienberatung (2. OG)
Colditzstraße 34–36 | 12099 Berlin

www.akkon-hochschule.de

